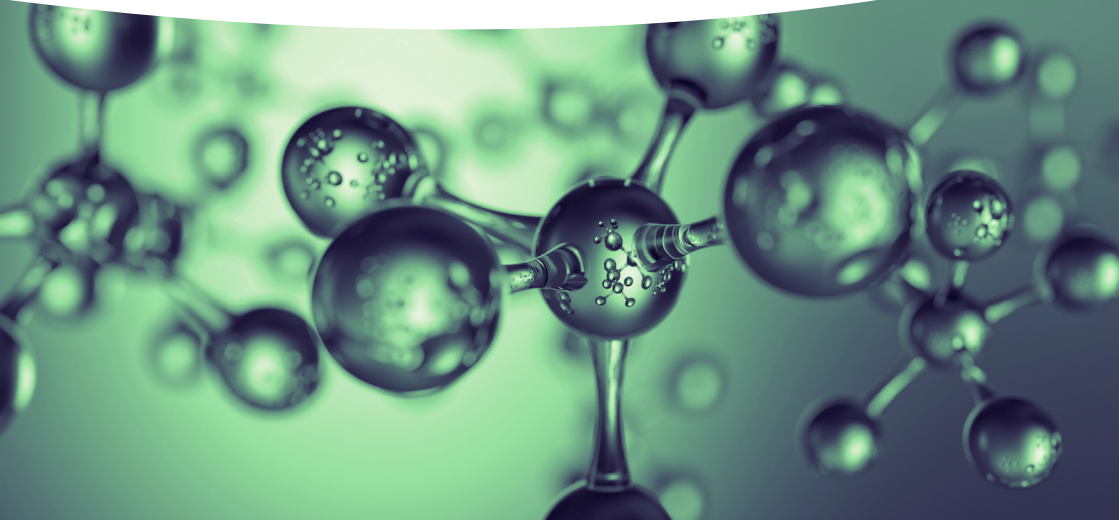


# Utiliser la communication alternative augmentée auprès de personnes avec TSA

*Formation à destination des proches aidants*

*2 avril, 30 avril et 21 mai 2022,  
département de Haute-Marne*

*Bowling Le Strike, 20 route de Neuilly 52000 Chaumont*





## Éléments de contexte

L'accès à la relation et à la communication sont au premier plan des difficultés rencontrées par des personnes présentant un TSA, et entraînent une restriction extrême de leur autonomie. En effet, les fortes limitations de communication entre la personne et son entourage compromettent les interactions sociales, freinent son développement personnel et les apprentissages, et peuvent générer des comportements problématiques chez celle-ci.

La communication avec des personnes présentant un TSA constitue ainsi un défi quotidien pour les proches aidants.

Cette formation présente diverses approches, outils développés pour faciliter la communication auprès de personnes avec un TSA. Il ne s'agira pas de privilégier une méthode plutôt qu'une autre. Au contraire, la diversité des méthodes et des outils présentés exprime en elle-même l'indispensable individualisation des moyens de communication afin de s'adapter au mieux aux besoins et aux capacités d'autonomie des personnes avec TSA.

Ces formations sont conformes aux recommandations de bonnes pratiques professionnelles. Elles sont assurées par des professionnels formés, en binôme avec des parents.

L'objectif est d'offrir aux proches aidants des connaissances et des outils leur permettant de faire face au quotidien aux troubles de leur proche, de disposer de repères et d'informations fiables sur *l'autisme et les troubles du spectre autistique (TSA)*, de connaître leurs droits et de faciliter leurs démarches. Le déroulé de la formation alterne les exposés de l'intervenant, et les temps d'échange avec la remise de supports et de documentations.

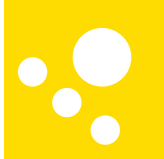
*Ces formations sont intégralement **gratuites** (y compris les frais de déplacement qui sont pris en charge). Pour favoriser les échanges entre participants, le **nombre de places est limité** à 16 personnes.*

*Il est demandé aux personnes intéressées de s'engager à suivre l'ensemble des séquences de formation proposées ici.*

**Renseignements :**

CREAI - Tél. 03.26.68.35.71 - E-mail : [accueil@cra-champagne-ardenne.fr](mailto:accueil@cra-champagne-ardenne.fr)

# Jour 1 : Comprendre l'autisme et les formes de communication



**Date :** Samedi 2 avril 2022 (9h-12h30 et 14h-17h)

## **La cognition autistique**

- La cécité contextuelle : cohérence centrale, fonctions exécutives, théorie de l'esprit, perception sociale
- Les niveaux de compréhension : sensoriel, présentatif, représentatif

## **Aspects sensoriels**

### **Les formes de communication**

- Verbale et non verbale
- Réceptive et expressive
- Visuelle (gestuelle, photo, image, pictogramme)

### **Introduction à la communication alternative augmentée**

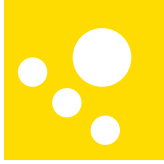
- Définition et objectifs
- Principes et techniques
- Créer ses outils, trouver des supports



### **Intervenants :**

- Estelle BLANCHARD, formatrice spécialisée dans les TSA
- Un parent

## Jour 2 : Découverte des outils et supports de communication



**Date :** Samedi 30 avril 2022 (9h-12h30 et 14h-17h)

### **Outils favorisant la compréhension de l'environnement :**

- Les emplois du temps visuels et les séquentiels d'action
- La structuration de l'environnement

### **Outils favorisant la communication interactive :**

- Les tableaux de communication (PODD)
- Les échanges d'images (PECS)
- Les outils numériques (tablettes et applications)



### **Intervenants :**

- Estelle BLANCHARD, formatrice spécialisée dans les TSA
- Un parent

## Jour 3 : Développement d'outils pratiques



**Date :** Samedi mai 2022 (9h-12h30 et 14h-17h)

Le COMVOOR : principes

Evaluer chez soi le niveau de compréhension

Choisir un outil de communication adapté à son proche

Stratégies d'enseignement

Créer ses propres outils : découverte de logiciels et du matériel

Réflexions en groupes de travail et manipulation des outils

Clôture de la formation, retour sur les impressions des participants, questionnaires de satisfaction



### **Intervenantes :**

- Estelle BLANCHARD, formatrice spécialisée dans les TSA
- Un parent

- ▶ Formation gratuite  
Repas offert et pris sur place
- ▶ Nombre de places limité à 16 personnes
- ▶ Inscription obligatoire auprès du CRA  
([accueil@cra-champagne-ardenne.fr](mailto:accueil@cra-champagne-ardenne.fr)),  
avant le 15 mars 2022

## **CONTACTS ET RENSEIGNEMENTS :**

---

### **Centre de Ressources Autisme**

Documentation, information & formation, études

CREAI Grand Est

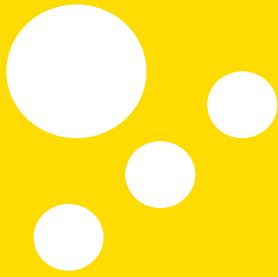
Cité administrative Tirlet • Bât 3

51036 Châlons en Champagne cedex

Tél. : 03.26.68.35.71

Email : [accueil@cra-champagne-ardenne.fr](mailto:accueil@cra-champagne-ardenne.fr)

***Dans le cadre des mesures gouvernementales :  
Pass Sanitaire obligatoire à présenter***



**CRA**  
**CHU de Reims**  
Service de psychothérapie de l'enfant et de l'adolescent

**MISSIONS DIAGNOSTIC & EVALUATION**

**Clinique de Champagne**

1-3-5 rue de l'Université

51100 Reims

Tél. : 03.26.78.39.67

**MISSIONS DOCUMENTATION,  
INFORMATION & FORMATION, ETUDES**

**CREAI Grand Est**

Cité administrative Tirlet - 5 rue de la Charrière - Bât 3

51036 Châlons-en-Champagne cedex

Tél. : 03.26.68.35.71

E-mail : [accueil@cra-champagne-ardenne.fr](mailto:accueil@cra-champagne-ardenne.fr)

Site Internet : [www.cra-champagne-ardenne.fr](http://www.cra-champagne-ardenne.fr)