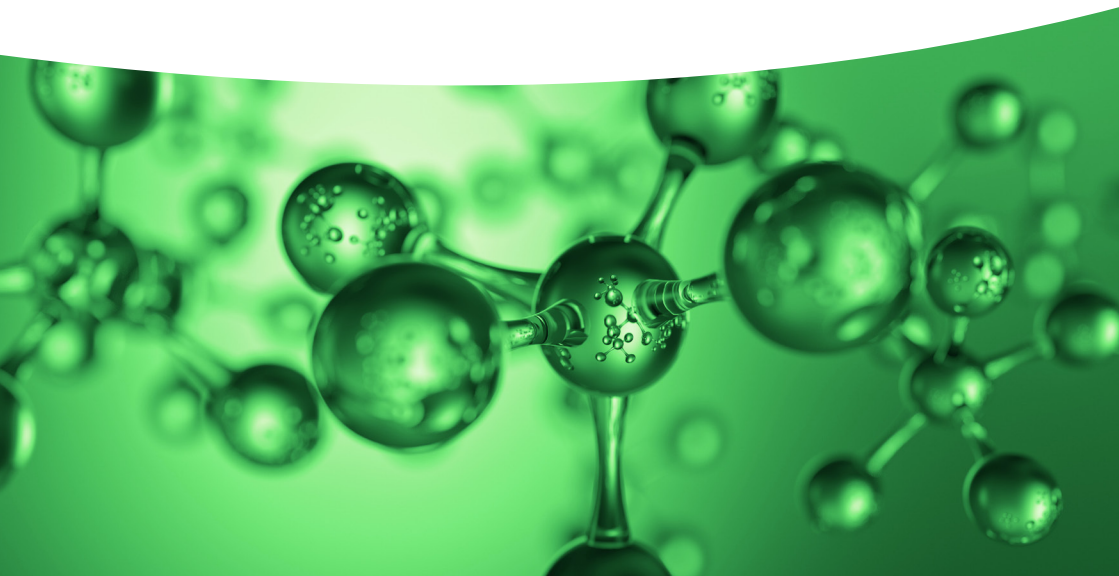


# Comprendre et accompagner les personnes TSA sans déficience intellectuelle

*Formation à destination des proches aidants*

*2<sup>e</sup> semestre 2021, département des Ardennes  
08000 CHARLEVILLE-MEZIERES*





## Éléments de contexte

Le diagnostic de l'autisme entraîne un bouleversement dans la vie des personnes concernées et leur entourage. L'accompagnement au quotidien est particulièrement éprouvant, et d'autant plus si les proches aidants ne sont pas formés. Pour ces raisons, le 3<sup>e</sup> Plan National Autisme (2013-2017) a initié des actions de formation à destination des proches aidants, en s'appuyant sur les Centres de Ressources Autisme (CRA) de chaque région. Ces actions sont prolongées dans le cadre de la Stratégie Nationale pour l'Autisme au sein des Troubles du Neuro-Développement.

Ces formations sont conformes aux recommandations de bonnes pratiques professionnelles. Elles sont assurées par des professionnels formés, en binôme avec des parents.

L'objectif est d'offrir aux proches aidants des connaissances et des outils leur permettant de faire face au quotidien aux troubles de leur proche, de disposer de repères et d'informations fiables sur l'autisme et les troubles du spectre autistique (TSA), de connaître leurs droits et de faciliter leurs démarches.

Le déroulé de la formation alterne les exposés de l'intervenant, et les temps d'échange avec la remise de supports et de documentations.

*Ces formations sont intégralement **gratuites** (y compris les frais de déplacement qui sont pris en charge). Pour favoriser les échanges entre participants, le **nombre de places est limité** à 20 personnes.*

*Il est demandé aux personnes intéressées de s'engager à suivre l'ensemble des séquences de formation proposées ici.*

**Renseignements :**

*CREAI - Tél. 03.26.68.35.71 - E-mail : [accueil@cra-champagne-ardenne.fr](mailto:accueil@cra-champagne-ardenne.fr)*

# Séquence 1. Les spécificités de la personne TSA sans déficience intellectuelle



**Date :** Samedi 25 septembre 2021 de 8h30 à 12h

## Programme

- Présentation des participants et des différentes séquences de formation et échanges libres sur les attentes
- Comprendre la personne TSA sans déficience intellectuelle : définition, signes cliniques, particularités cognitives et sensorielles

## Objectifs de la séquence



- Découvrir les principales caractéristiques de la personne TSA sans déficience intellectuelle, les grandes notions qui permettent de mieux appréhender la personne

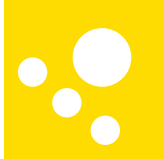


## Intervenants :

Sylvie GODET, intervenante spécialisée dans l'accompagnement des personnes avec TSA

Isabelle VERNET, parent et Présidente de l'Association Ardennes Asperger

## Séquence 2. Scolarité et insertion professionnelle des personnes TSA sans déficience intellectuelle



**Date :** Samedi 16 octobre 2021 de 8h30 à 12h

### Programme

- L'adaptation pédagogique à l'école et en apprentissage professionnel :
  - Comprendre la manière d'apprendre des personnes TSA sans déficience intellectuelle
  - Définir les stratégies d'apprentissage pour favoriser le développement intellectuel

### Objectifs de la séquence



- Approfondir les connaissances théoriques et pratiques sur la scolarité et l'insertion professionnelle



### Intervenants :

Sylvie GODET, intervenante spécialisée dans l'accompagnement des personnes avec TSA

Isabelle VERNET, parent et Présidente de l'Association Ardennes Asperger

## Séquence 3. Les habiletés sociales



**Date :** Samedi 20 novembre 2021 de 8h30 à 12h

### Programme

- Définition des habiletés sociales
- Développer les compétences sociales
- Outils et méthodes pour apprendre à reconnaître, exprimer et à gérer ses émotions
- Les scénarii sociaux
- Les groupes d'habiletés sociales

### Objectifs de la séquence



- Approfondir les connaissances théoriques et pratiques sur les habiletés sociales



### Intervenants :

Sylvie GODET, intervenante spécialisée dans l'accompagnement des personnes avec TSA

Isabelle VERNET, parent et Présidente de l'Association Ardennes Asperger

## Séquence 4. La vie affective et familiale



**Date :** Samedi 11 décembre 2021 de 8h30 à 12h

### Programme

- **La vie affective et familiale**
  - Le développement affectif
  - La gestion des émotions
  - Le lien entre les habiletés sociales et la vie affective et familiale

### Objectifs de la séquence



- Approfondir les connaissances théoriques et pratiques sur la vie affective et familiale
- Développer des stratégies d'accompagnement



### Intervenants :

Sylvie GODET, intervenante spécialisée dans l'accompagnement des personnes avec TSA

Isabelle VERNET, parent et Présidente de l'Association Ardennes Asperger

- ▶ Formation gratuite
- ▶ Nombre de places limité à 20 personnes
- ▶ Inscription obligatoire auprès du CREAI

### **CONTACTS ET RENSEIGNEMENTS :**

---

#### **Centre de Ressources Autisme**

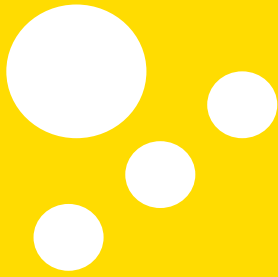
Documentation, information & formation, études  
CREAI Grand Est

Cité administrative Tirlet • Bât 3

51036 Châlons en Champagne cedex

Tél. : 03.26.68.35.71

Email : [accueil@cra-champagne-ardenne.fr](mailto:accueil@cra-champagne-ardenne.fr)



**CRA**  
**CHU de Reims**  
Service de psychothérapie de l'enfant et de l'adolescent

**MISSIONS DIAGNOSTIC & EVALUATION**

**Clinique de Champagne**

1-3-5 rue de l'Université  
51100 Reims  
Tél. : 03.26.78.39.67

**MISSIONS DOCUMENTATION,  
INFORMATION & FORMATION, ETUDES**

**CREAI Grand Est**

Cité administrative Tirllet - 5 rue de la Charrière - Bât 3  
51036 Châlons-en-Champagne cedex  
Tél. : 03.26.68.35.71

E-mail : [accueil@cra-champagne-ardenne.fr](mailto:accueil@cra-champagne-ardenne.fr)  
Site Internet : [www.cra-champagne-ardenne.fr](http://www.cra-champagne-ardenne.fr)