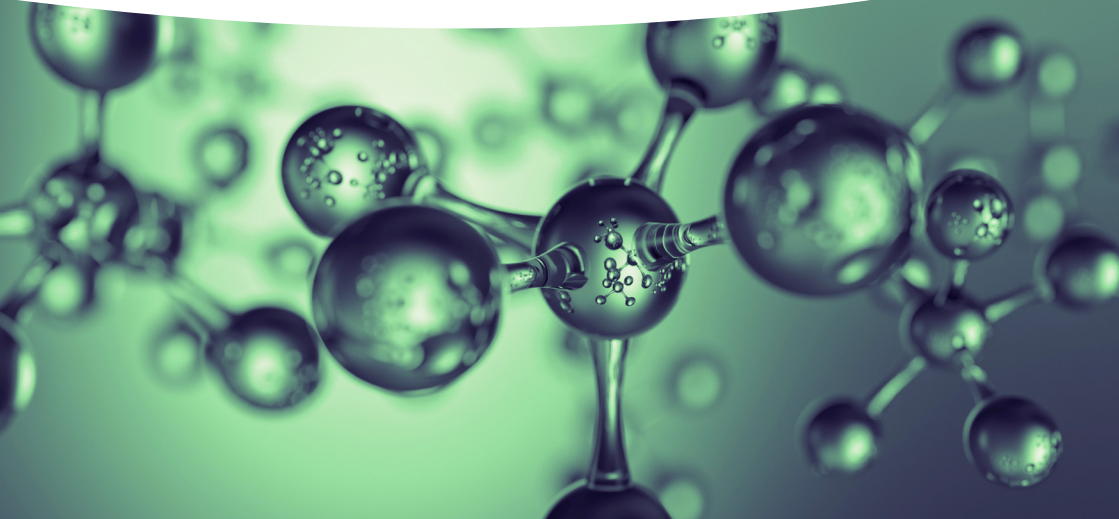


Utiliser la communication alternative augmentée auprès de personnes avec TSA

Formation à destination des proches aidants

*3 octobre, 21 novembre et 12 décembre 2020,
département des Ardennes - Les Mazures*





Éléments de contexte

L'accès à la relation et à la communication sont au premier plan des difficultés rencontrées par des personnes présentant un TSA, et entraînent une restriction extrême de leur autonomie. En effet, les fortes limitations de communication entre la personne et son entourage compromettent les interactions sociales, freinent son développement personnel et les apprentissages, et peuvent générer des comportements problématiques chez celle-ci.

La communication avec des personnes présentant un TSA constitue ainsi un défi quotidien pour les proches aidants.

Cette formation présente diverses approches, outils développés pour faciliter la communication auprès de personnes avec un TSA. Il ne s'agira pas de privilégier une méthode plutôt qu'une autre. Au contraire, la diversité des méthodes et des outils présentés exprime en elle-même l'indispensable individualisation des moyens de communication afin de s'adapter au mieux aux besoins et aux capacités d'autonomie des personnes avec TSA ?

Ces formations sont conformes aux recommandations de bonnes pratiques professionnelles. Elles sont assurées par des professionnels formés, en binôme avec des parents.

L'objectif est d'offrir aux proches aidants des connaissances et des outils leur permettant de faire face au quotidien aux troubles de leur proche, de disposer de repères et d'informations fiables sur *l'autisme et les troubles du spectre autistique (TSA)*, de connaître leurs droits et de faciliter leurs démarches. Le déroulé de la formation alterne les exposés de l'intervenant, et les temps d'échange avec la remise de supports et de documentations.

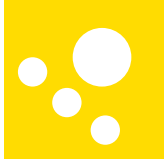
*Ces formations sont intégralement **gratuites** (y compris les frais de déplacement qui sont pris en charge). Pour favoriser les échanges entre participants, le **nombre de places est limité** à 16 personnes.*

Il est demandé aux personnes intéressées de s'engager à suivre l'ensemble des séquences de formation proposées ici.

Renseignements :

CREAI - Tél. 03.26.68.35.71 - E-mail : accueil@cra-champagne-ardenne.fr

Jour 1 : Comprendre l'autisme et les formes de communication



Date : Samedi 3 octobre 2020 (9h-12h30 et 13h30-16h30)

La cognition autistique

- La cécité contextuelle : cohérence centrale, fonctions exécutives, théorie de l'esprit, perception sociale
- Les niveaux de compréhension : sensoriel, présentatif, représentatif

Aspects sensoriels

Les formes de communication

- Verbale et non verbale
- Réceptive et expressive
- Visuelle (gestuelle, photo, image, pictogramme)

Introduction à la communication alternative augmentée

- Définition et objectifs
- Principes et techniques
- Créer ses outils, trouver des supports



Intervenants :

- Manon LOISEAU, Psychologue spécialisée en Analyse Appliquée du Comportement
 - Stéphanie CHACEL, Présidente de l'association Ensemble Pour Aurélien et Jason

Jour 2 : Découverte des outils et supports de communication



Date : Samedi 21 novembre 2020 (9h-12h30 et 13h30-16h30)

Outils favorisant la compréhension de l'environnement :

- Les emplois du temps visuels et les séquentiels d'action
- La structuration de l'environnement

Outils favorisant la communication interactive :

- Les tableaux de communication (PODD)
- Les échanges d'images (PECS)
- Les outils numériques (tablettes et applications)



Intervenants :

- Manon LOISEAU, Psychologue spécialisée en Analyse Appliquée du Comportement
- Stéphanie CHACEL, Présidente de l'association Ensemble Pour Aurélien et Jason

Jour 3 : Développement d'outils pratiques



Date : Samedi 12 décembre 2020 (9h-12h30 et 13h30-16h30)

Le COMVOOR : principes

Evaluer chez soi le niveau de compréhension

Choisir un outil de communication adapté à son proche

Stratégies d'enseignement

Créer ses propres outils : découverte de logiciels et du matériel

Réflexions en groupes de travail et manipulation des outils

Clôture de la formation, retour sur les impressions des participants, questionnaires de satisfaction



Intervenants :

- Manon LOISEAU, Psychologue spécialisée en Analyse Appliquée du Comportement
- Stéphanie CHACEL, Présidente de l'association Ensemble Pour Aurélien et Jason

- ▶ Formation gratuite
- ▶ Nombre de places limité à 16 personnes
- ▶ Inscription obligatoire auprès du CRA
(accueil@cra-champagne-ardenne.fr),
avant le Jeudi 1^{er} octobre 2020

CONTACTS ET RENSEIGNEMENTS :

Centre de Ressources Autisme

Documentation, information & formation, études

CREAI Grand Est

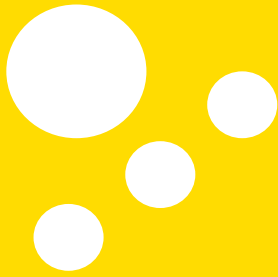
Cité administrative Tirlet • Bât 3

51036 Châlons en Champagne cedex

Tél. : 03.26.68.35.71

Email : accueil@cra-champagne-ardenne.fr

Merci aux participants d'apporter leur repas (repas tiré du sac)



CRA
CHU de Reims
Service de psychothérapie de l'enfant et de l'adolescent

MISSIONS DIAGNOSTIC & EVALUATION

Hôpital Robert Debré

Avenue du Général Koenig

51092 Reims cedex

Tél. : 03.26.78.39.67

**MISSIONS DOCUMENTATION,
INFORMATION & FORMATION, ETUDES**

CREAI Grand Est

Cité administrative Tirlet - 5 rue de la Charrière - Bât 3

51036 Châlons-en-Champagne cedex

Tél. : 03.26.68.35.71

E-mail : accueil@cra-champagne-ardenne.fr

Site Internet : www.cra-champagne-ardenne.fr