

Comprendre et accompagner les personnes TSA sans déficience intellectuelle

Formation à destination des aidants familiaux

*2^e semestre 2018, Département de la Marne /
ACPEI - 2-4 rue Roger Bouffet - Châlons en Champagne*





Éléments de contexte

Le plan Autisme 2013-2017

Le diagnostic de l'autisme entraîne un bouleversement dans la vie des personnes concernées et leur entourage. L'accompagnement au quotidien est particulièrement éprouvant, et d'autant plus si les aidants familiaux ne sont pas formés. Partant de ce constat, le Plan National Autisme (2013-2017) a prévu de mettre en place des actions de formation à destination des aidants familiaux, en s'appuyant sur les Centres de Ressources Autisme de chaque région.

L'objectif de ces formations est d'offrir aux aidants familiaux des connaissances et des outils leur permettant de faire face au quotidien aux troubles de leur proche, de disposer de repères et d'informations fiables sur l'autisme et les troubles du spectre autistique (TSA), de connaître leurs droits et de faciliter leurs démarches.

Le déroulé de la formation alterne les exposés de l'intervenant, et les temps d'échange avec la remise de supports et de documentations.

*Ces formations sont intégralement **gratuites** (y compris les frais de repas et de déplacement qui sont pris en charge). Pour favoriser les échanges entre participants, le **nombre de places est limité** à 20 personnes.*

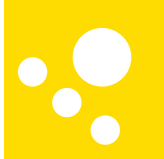
*Des **modalités d'accueil des proches** avec autisme seront possibles pour les participants le souhaitant durant le temps de la formation. Il est prévu de mobiliser des professionnels formés à l'autisme et de mettre à disposition des **locaux adaptés pour l'accueil des proches** avec autisme, à proximité de la salle de formation.*

Il est demandé aux personnes intéressées de s'engager à suivre l'ensemble des séquences de formation proposées ici.

Renseignements :

CREAI - Tél. 03.26.68.35.71 - E-mail : chalons@creai-grand-est.fr

Séquence 1. Les spécificités de la personne TSA sans déficience intellectuelle



Date : Samedi 22 septembre 2018 de 8h30 à 12h

Programme

- Présentation des participants et des différentes séquences de formation et échanges libres sur les attentes
- Comprendre la personne TSA sans déficience intellectuelle : définition, signes cliniques, particularités cognitives et sensorielles

Objectifs de la séquence



- Découvrir les principales caractéristiques de la personne TSA sans déficience intellectuelle, les grandes notions qui permettent de mieux appréhender la personne



Intervenants :

Un parent,

Karine MARTINOT, conseillère technique du CREAI

Séquence 2. Les habiletés sociales



Date : Samedi 13 octobre 2018 de 8h30 à 12h

Programme

- Définition des habiletés sociales
- Développer les compétences sociales
- Outils et méthodes pour apprendre à reconnaître, exprimer et à gérer ses émotions
- Les scénarii sociaux
- Les groupes d'habiletés sociales

Objectifs de la séquence



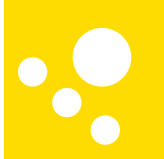
- Approfondir les connaissances théoriques et pratiques sur les habiletés sociales



Intervenants :

Un parent,
Karine MARTINOT, conseillère technique du CREAI

Séquence 3. Scolarité et insertion professionnelle des personnes TSA sans déficience intellectuelle



Date : Samedi 17 novembre 2018 de 8h30 à 12h

Programme

- L'adaptation pédagogique à l'école et en apprentissage professionnel :
 - Comprendre la manière d'apprendre des personnes TSA sans déficience intellectuelle
 - Définir les stratégies d'apprentissage pour favoriser le développement intellectuel

Objectifs de la séquence



- Approfondir les connaissances théoriques et pratiques sur la scolarité et l'insertion professionnelle



Intervenants :

Un parent,
Karine MARTINOT, conseillère technique du CREAI

Séquence 4. La vie affective (et sexuelle)



Date : Samedi 15 décembre 2018 de 8h30 à 12h

Programme

- **La vie affective (et sexuelle) - *La sexualité sera abordée en fonction de l'âge des personnes concernées***
 - Le développement sexuel
 - La gestion des émotions
 - Le lien entre les habiletés sociales et la sexualité
 - Les comportements sexuels inappropriés : compréhension et intervention
 - Le droit à la sexualité

Objectifs de la séquence



- Approfondir les connaissances théoriques et pratiques sur la vie affective et sexuelle, et développer des stratégies d'accompagnement



Intervenants :

Un parent,
Karine MARTINOT, conseillère technique du CREA

- ▶ Formation gratuite
- ▶ Nombre de places limité à 20 personnes
- ▶ Inscription obligatoire auprès du CREAI

CONTACTS ET RENSEIGNEMENTS :

Centre de Ressources Autisme

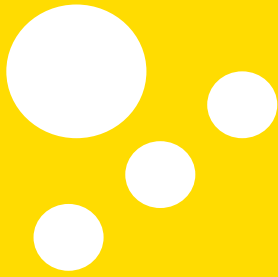
Documentation, information & formation, études
CREAI Grand Est

Cité administrative Tirlet • Bât 3

51036 Châlons en Champagne cedex

Tél. : 03.26.68.35.71 • Fax : 03.26.68.53.85

Email : chalons@creai-grand-est.fr



CRA
CHU de Reims
Service de psychothérapie de l'enfant et de l'adolescent

MISSIONS DIAGNOSTIC & EVALUATION

Hôpital Robert Debré

Avenue du Général Koenig

51092 Reims cedex

Tél. : 03.26.78.39.67

**MISSIONS DOCUMENTATION,
INFORMATION & FORMATION, ETUDES**

CREAI Grand Est

Cité administrative Tirlet - 5 rue de la Charrière - Bât 3

51036 Châlons-en-Champagne cedex

Tél. : 03.26.68.35.71 / Fax : 03.26.68.53.85

E-mail : accueil@cra-champagne-ardenne.fr

Site Internet : www.cra-champagne-ardenne.fr