

# **Comprendre et accompagner les personnes TSA avec besoin d'accompagnement soutenu / ou déficience intellectuelle**

*Formation à destination des proches aidants*

*1<sup>er</sup> semestre 2019, Département de la Marne /  
CREAI - 5 rue de la Charrière - Cité Administrative Tirlet -  
Bât. 3 - Châlons en Champagne*





## Éléments de contexte

Le diagnostic de l'autisme entraîne un bouleversement dans la vie des personnes concernées et leur entourage. L'accompagnement au quotidien est particulièrement éprouvant, et d'autant plus si les proches aidants ne sont pas formés. Pour ces raisons, le 3<sup>e</sup> Plan National Autisme (2013-2017) a initié des actions de formation à destination des proches aidants, en s'appuyant sur les Centres de Ressources Autisme (CRA) de chaque région. Ces actions sont prolongées dans le cadre de la Stratégie Nationale pour l'Autisme au sein des Troubles du Neuro-Développement.

Ces formations sont conformes aux recommandations de bonnes pratiques professionnelles. Elles sont assurées par des professionnels formés, en binôme avec des parents.

L'objectif est d'offrir aux proches aidants des connaissances et des outils leur permettant de faire face au quotidien aux troubles de leur proche, de disposer de repères et d'informations fiables sur l'autisme et les troubles du spectre autistique (TSA), de connaître leurs droits et de faciliter leurs démarches.

Le déroulé de la formation alterne les exposés de l'intervenant, et les temps d'échange avec la remise de supports et de documentations.

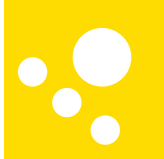
*Ces formations sont intégralement **gratuites** (y compris les frais de déplacement qui sont pris en charge). Pour favoriser les échanges entre participants, le **nombre de places est limité** à 20 personnes.*

*Il est demandé aux personnes intéressées de s'engager à suivre l'ensemble des séquences de formation proposées ici.*

**Renseignements :**

*CREAI - Tél. 03.26.68.35.71 - E-mail : [chalons@creai-grand-est.fr](mailto:chalons@creai-grand-est.fr)*

# Les spécificités de la personne avec autisme



**Date :** Samedi 2 février 2019 de 8h30 à 12h

## Programme

- Présentation des participants et des différentes séquences de formation et échanges libres sur les attentes et les questionnements et présentation du centre de documentation CRA
- Comprendre l'autisme : définition, signes cliniques, particularités cognitives et sensorielles

## Objectifs de la séquence



- Découvrir les principales caractéristiques de l'autisme, les grandes notions qui permettent de mieux appréhender ces troubles



## Intervenants :

Un parent,

Karine MARTINOT, conseillère technique du CREAI

# Atelier pratique : conception et utilisation d'outils de communication et d'apprentissage pour la vie quotidienne



**Date :** Samedi 2 mars 2019 de 8h30 à 12h

## Programme

- Les principes de l'éducation structurée et leur rôle, dans la vie quotidienne (approche théorique)
- Présentation des diverses approches (TEACCH, ABA)
- Présentation des différentes méthodes de communication (le PECS, le Makaton)
- Conception et utilisation d'outils de communication, d'apprentissage pour la vie quotidienne (mettre en place un outil de communication adapté (par objet, photo, pictogramme), créer des emplois du temps, des séquentiels de tâches...)

## Objectifs de la séquence



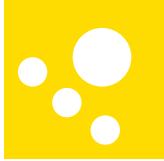
- Se sensibiliser à l'éducation structurée à travers quelques méthodes d'intervention reconnues auprès des personnes autistes. Apprendre à exploiter ses ressources personnelles pour renforcer la communication avec la personne avec TSA.
- Exercices pratiques, manipulation concrète, mise en situation, jeux de rôles. Création de carte de communication, de séquentiel de tâches, utilisation de pictogrammes



## Intervenants :

Un parent,  
Karine MARTINOT, conseillère technique du CREAI

# Les particularités sensorielles



**Date :** Samedi 30 mars 2019 de 8h30 à 12h

## Programme

- Mieux comprendre les particularités sensorielles, au niveau de :
  - L'audition
  - La vision
  - Le goût et l'odorat
  - Le toucher
  - Le sens vestibulaire
  - Quelles adaptations à mettre en place ?

## Objectifs de la séquence



- Se sensibiliser aux troubles sensoriels et apprendre à les gérer



## Intervenants :

Un parent,  
Karine MARTINOT, conseillère technique du CREAI

# Faire face aux comportements–problèmes



**Date :** Samedi 27 avril 2019 de 8h30 à 12h

## Programme

- Quels sont les divers types de comportements–problèmes ?
- Pourquoi ces comportements apparaissent-ils ?
- L'analyse fonctionnelle des comportements–problèmes (antécédents / conséquences)
- Quelles stratégies éducatives mettre en place pour réduire les comportements–problèmes ?

## Objectifs de la séquence



- Découvrir les connaissances théoriques et pratiques sur les troubles du comportement des personnes avec autisme et la gestion de ces troubles



## Intervenants :

Un parent,  
Karine MARTINOT, conseillère technique du CREAI

- ▶ Formation gratuite
- ▶ Nombre de places limité à 20 personnes
- ▶ Inscription obligatoire auprès du CREAI

## **CONTACTS ET RENSEIGNEMENTS :**

---

### **Centre de Ressources Autisme**

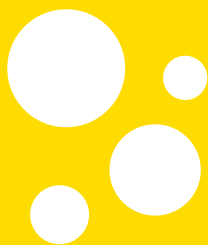
Documentation, information & formation, études  
CREAI Grand Est

Cité administrative Tirlet • Bât 3

51036 Châlons en Champagne cedex

Tél. : 03.26.68.35.71 • Fax : 03.26.68.53.85

Email : [chalons@creai-grand-est.fr](mailto:chalons@creai-grand-est.fr)



**CRA**  
**CHU de Reims**  
Service de psychothérapie de l'enfant et de l'adolescent

**MISSIONS DIAGNOSTIC & EVALUATION**

**Hôpital Robert Debré**

Avenue du Général Koenig  
51092 Reims cedex  
Tél. : 03.26.78.39.67

**MISSIONS DOCUMENTATION,  
INFORMATION & FORMATION, ETUDES**

**CREAI Grand Est**

Cité administrative Tirlet - 5 rue de la Charrière - Bât 3  
51036 Châlons-en-Champagne cedex  
Tél. : 03.26.68.35.71 / Fax : 03.26.68.53.85  
E-mail : [accueil@cra-champagne-ardenne.fr](mailto:accueil@cra-champagne-ardenne.fr)  
Site Internet : [www.cra-champagne-ardenne.fr](http://www.cra-champagne-ardenne.fr)