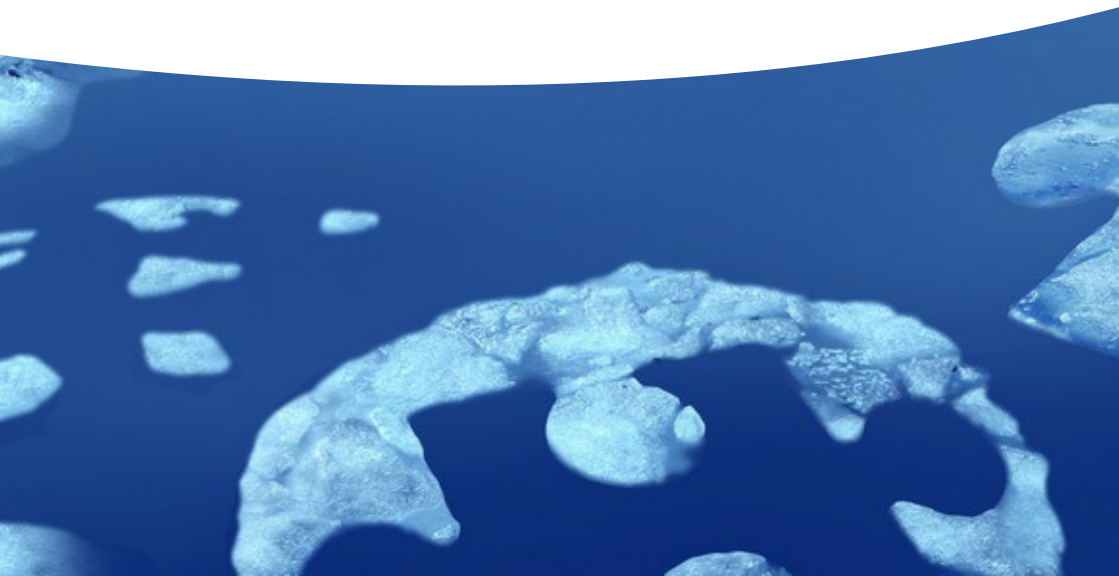


Comprendre et accompagner les personnes TSA avec besoin d'accompagnement soutenu / ou déficience intellectuelle

Formation à destination des aidants familiaux

*1^{er} semestre 2018, Département de la Marne /
ACPEI - 2-4 rue Roger Bouffet - Châlons en Champagne*





Éléments de contexte

Le plan Autisme 2013-2017

Le diagnostic de l'autisme entraîne un bouleversement dans la vie des personnes concernées et leur entourage. L'accompagnement au quotidien est particulièrement éprouvant, et d'autant plus si les aidants familiaux ne sont pas formés. Partant de ce constat, le Plan National Autisme (2013-2017) a prévu de mettre en place des actions de formation à destination des aidants familiaux, en s'appuyant sur les Centres de Ressources Autisme de chaque région.

L'objectif de ces formations est d'offrir aux aidants familiaux des connaissances et des outils leur permettant de faire face au quotidien aux troubles de leur proche, de disposer de repères et d'informations fiables sur l'autisme et les troubles du spectre autistique (TSA), de connaître leurs droits et de faciliter leurs démarches.

Le déroulé de la formation alterne les exposés de l'intervenant, et les temps d'échange avec la remise de supports et de documentations.

*Ces formations sont intégralement **gratuites** (y compris les frais de repas et de déplacement qui sont pris en charge). Pour favoriser les échanges entre participants, le **nombre de places est limité** à 20 personnes.*

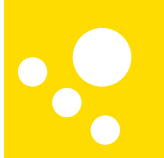
*Des **modalités d'accueil des proches** avec autisme seront possibles pour les participants le souhaitant durant le temps de la formation. Il est prévu de mobiliser des professionnels formés à l'autisme et de mettre à disposition des **locaux adaptés pour l'accueil des proches** avec autisme, à proximité de la salle de formation.*

Il est demandé aux personnes intéressées de s'engager à suivre l'ensemble des séquences de formation proposées ici.

Renseignements :

CREAI - Tél. 03.26.68.35.71 - E-mail : chalons@creai-grand-est.fr

Les spécificités de la personne avec autisme



Date : Samedi 17 mars 2018 de 8h30 à 12h

Programme

- Présentation des participants et des différentes séquences de formation et échanges libres sur les attentes et les questionnements et présentation du centre de documentation CRA
- Comprendre l'autisme : définition, signes cliniques, particularités cognitives et sensorielles

Objectifs de la séquence



- Découvrir les principales caractéristiques de l'autisme, les grandes notions qui permettent de mieux appréhender ces troubles



Intervenants :

Un parent,

Karine MARTINOT, conseillère technique du CREAI

Atelier pratique : conception et utilisation d'outils de communication et d'apprentissage pour la vie quotidienne



Date : Samedi 14 avril 2018 de 8h30 à 12h

Programme

- Les principes de l'éducation structurée et leur rôle, dans la vie quotidienne (approche théorique)
- Présentation des diverses approches (TEACCH, ABA)
- Présentation des différentes méthodes de communication (le PECS, le Makaton)
- Conception et utilisation d'outils de communication, d'apprentissage pour la vie quotidienne (mettre en place un outil de communication adapté (par objet, photo, pictogramme), créer des emplois du temps, des séquentiels de tâches...)

Objectifs de la séquence



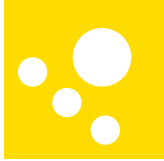
- Se sensibiliser à l'éducation structurée à travers quelques méthodes d'intervention reconnues auprès des personnes autistes. Apprendre à exploiter ses ressources personnelles pour renforcer la communication avec la personne avec TSA.
- Exercices pratiques, manipulation concrète, mise en situation, jeux de rôles. Création de carte de communication, de séquentiel de tâches, utilisation de pictogrammes



Intervenants :

Un parent,
Karine MARTINOT, conseillère technique du CREAI

Les particularités sensorielles



Date : Samedi 26 mai 2018 de 8h30 à 12h

Programme

- Mieux comprendre les particularités sensorielles, au niveau de :
 - L'audition
 - La vision
 - Le goût et l'odorat
 - Le toucher
 - Le sens vestibulaire
 - Quelles adaptations à mettre en place ?

Objectifs de la séquence



- Se sensibiliser aux troubles sensoriels et apprendre à les gérer



Intervenants :

Un parent,
Karine MARTINOT, conseillère technique du CREAI

Faire face aux comportements–problèmes



Date : Samedi 23 juin 2018 de 8h30 à 12h

Programme

- Quels sont les divers types de comportements–problèmes ?
- Pourquoi ces comportements apparaissent-ils ?
- L'analyse fonctionnelle des comportements–problèmes (antécédents / conséquences)
- Quelles stratégies éducatives mettre en place pour réduire les comportements–problèmes?

Objectifs de la séquence



- Découvrir les connaissances théoriques et pratiques sur les troubles du comportement des personnes avec autisme et la gestion de ces troubles



Intervenants :

Un parent,
Karine MARTINOT, conseillère technique du CREAI

- ▶ Formation gratuite
- ▶ Nombre de places limité à 20 personnes
- ▶ Inscription obligatoire auprès du CREAI

CONTACTS ET RENSEIGNEMENTS :

Centre de Ressources Autisme

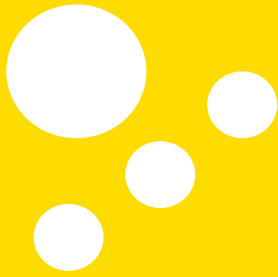
Documentation, information & formation, études
CREAI Grand Est

Cité administrative Tirlet • Bât 3

51036 Châlons en Champagne cedex

Tél. : 03.26.68.35.71 • Fax : 03.26.68.53.85

Email : chalons@creai-grand-est.fr



CRA
CHU de Reims
Service de psychothérapie de l'enfant et de l'adolescent

MISSIONS DIAGNOSTIC & EVALUATION

Hôpital Robert Debré

Avenue du Général Koenig

51092 Reims cedex

Tél. : 03.26.78.39.67

**MISSIONS DOCUMENTATION,
INFORMATION & FORMATION, ETUDES**

CREAI Grand Est

Cité administrative Tirlet - 5 rue de la Charrière - Bât 3

51036 Châlons-en-Champagne cedex

Tél. : 03.26.68.35.71 / Fax : 03.26.68.53.85

E-mail : accueil@cra-champagne-ardenne.fr

Site Internet : www.cra-champagne-ardenne.fr